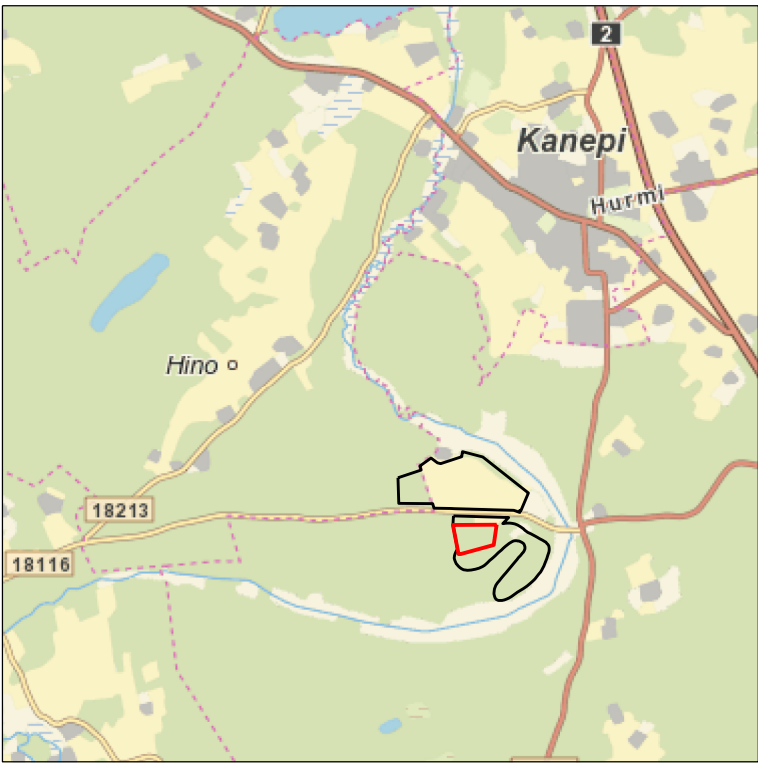


ASENDIPLAAN  
M 1 : 50 000



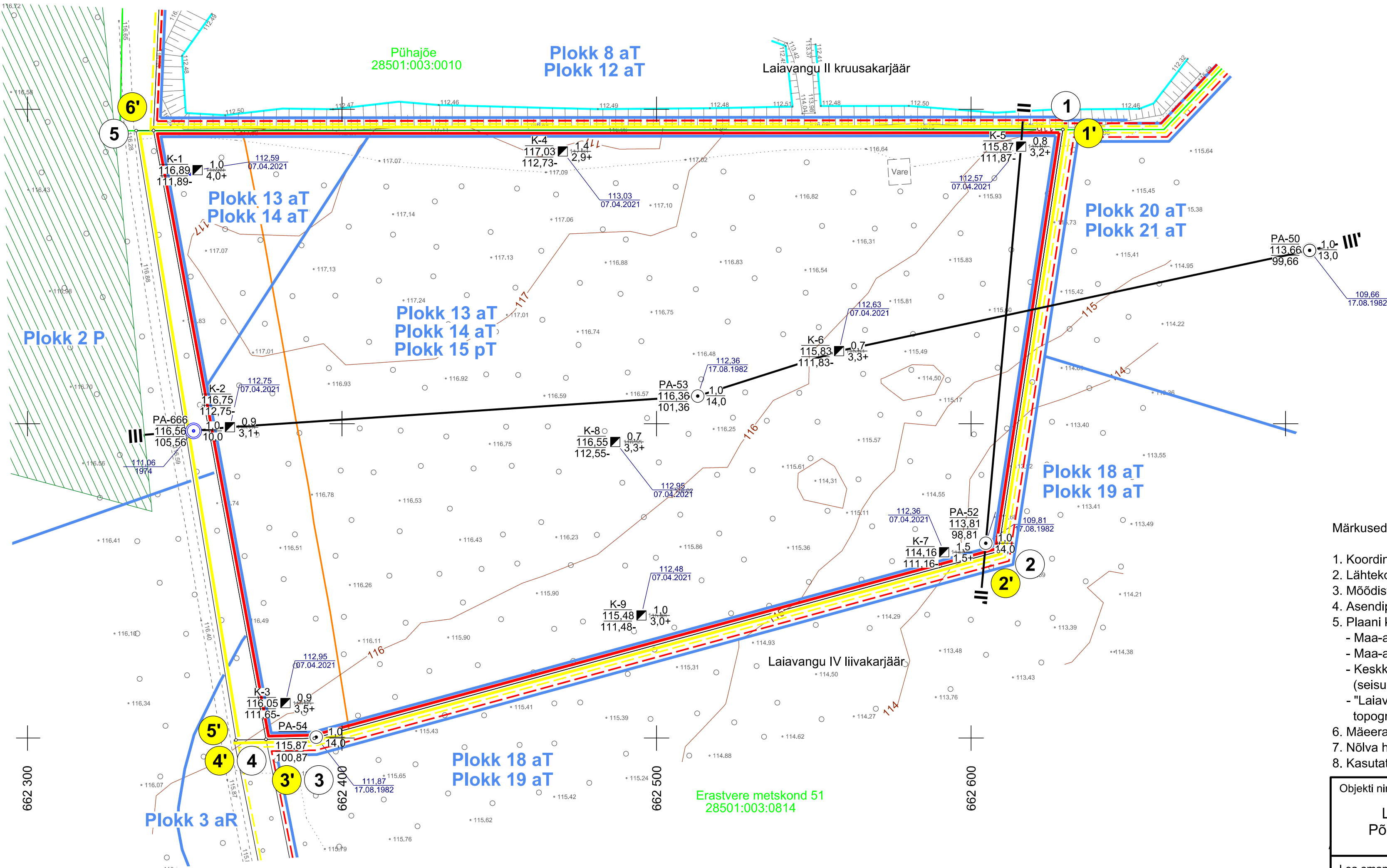
Kaardileht nr 5423 Kanepi



- 1 Mäeeraldise piir, piiripunkt ja piiripunkti number
- 1' Mäeeraldise teenindusmaa piir, piiripunkt ja piiripunkti number
- Külgneva mäeeraldise piir
- Külgneva mäeeraldise teenindusmaa piir
- Ploki piir (aT - aktiivne tarbevaru, aR - aktiivne reservvaru, pT - passiivne tarbevaru, P - prognoosvaru)
- Nõlva hoideterviku alumine piir
- Maardla piir (asendiplaanil)

- Erastvere metskond 51  
28501:003:0814
- Katastriüksuse nimi, piir ja tunnus
- Geoloogilise läbilõike joon
- Maapinna samakõrgusjoon, m
- Veetaseme abs. kõrgus, mõõdistamise kuupäev
- Looduskaitse kitsendus

2013. a kaevand (EGF 8552)
2013. a puurauk (EGF 8552)
1982. a puurauk (EGF 3933)
1976. a puurauk (EGF 3394)
2021. a kaevand
- Kaevand-puuraugu nr  
Suudme abs kõrgus, m  
Lamami abs kõrgus, m
- Katendi paksus, m  
Kasuliku kihi paksus, m
- Kaevandi nr  
Suudme abs kõrgus, m  
Lamami abs kõrgus, m
- Katendi paksus, m  
Kasuliku kihi paksus, m



Mäeeraldise piiripunktide  
koordinaadid

Nr	X	Y
1	6 428 493,57	662 629,19
2	6 428 359,34	662 608,67
3	6 428 299,93	662 391,20
4	6 428 299,60	662 375,81
5	6 428 493,24	662 340,06

Pindala 4,34 ha

Mäeeraldise teenindusmaa  
piiripunktide koordinaadid

Nr	X	Y
1'	6 428 493,57	662 629,19
2'	6 428 359,34	662 608,67
3'	6 428 299,93	662 391,20
4'	6 428 299,60	662 375,81
5'	6 428 299,40	662 366,28
6'	6 428 493,23	662 334,52

Pindala 4,49 ha

Märkused:

- Koordinaadid L-Est 97 süsteemis, kõrgused EH2000 süsteemis.
- Lähtekoordinaadid ja kõrgus: Trimble VRS Now baasjaamade võrk.
- Mõõdistas OÜ Inseneribüroo STEIGER 24.04.2021. a.
- Asendiplaan: Maa-ameti X-GIS kaardirakendus.
- Plaanil koostamisel on kasutatud:
  - Maa-ameti väljastatud katastriüksuste piirandmeid (seisuga 08.03.2021);
  - Maa-ameti väljastatud kitsenduste andmeid (seisuga 02.12.2020);
  - Keskkonnaregistri Laiavangu kruusamaardla plokkide ja mäeeraldiste piirandmeid (seisuga 17.11.2023);
  - "Laiavangu kruusamaardla Laiavangu III uuringuruumi geoloogilise uuringu aruanne" topograafilise ja varu arvutamise plaani (OÜ Inseneribüroo STEIGER, EGF 9527).
- Mäeeraldise lamam asub abs kõrgusel 105,70 m.
- Nõlva hoideterviku ülemine piir ühtib mäeeraldise piiriga.
- Kasutatud tarkvara: Bentley PowerCivil for Baltics V8i (liitsents: 70000661800020).

Objekti nimetus ja aadress <b>Laiavangu III liivakarjäär</b> Põlva maakond, Kanepi vald		Joonise sisu <b>Mäeeraldise plaan</b>	
Loa omanik <b>Aigren OÜ</b> Võru maakond, Võru linn, Räpina mnt 22b, 65606 info@aigren.ee		Joonis nr 1 / 3 Mõõtkava H 1 : 1 000 V 1 : 200	
 <b>OÜ Inseneribüroo STEIGER</b> Männiku tee 104, 11216 Tallinn +372 668 1011, info@steiger.ee		Koostas Hendrik Klaas <i>/allkirjastatud digitaalselt/</i> Kinnitas Erki Vaguri <i>/allkirjastatud digitaalselt/</i>	Kuupäev 17.11.2023 Töö nr 22/4118